

# Fiche technique - Arlequin poli par l'amour



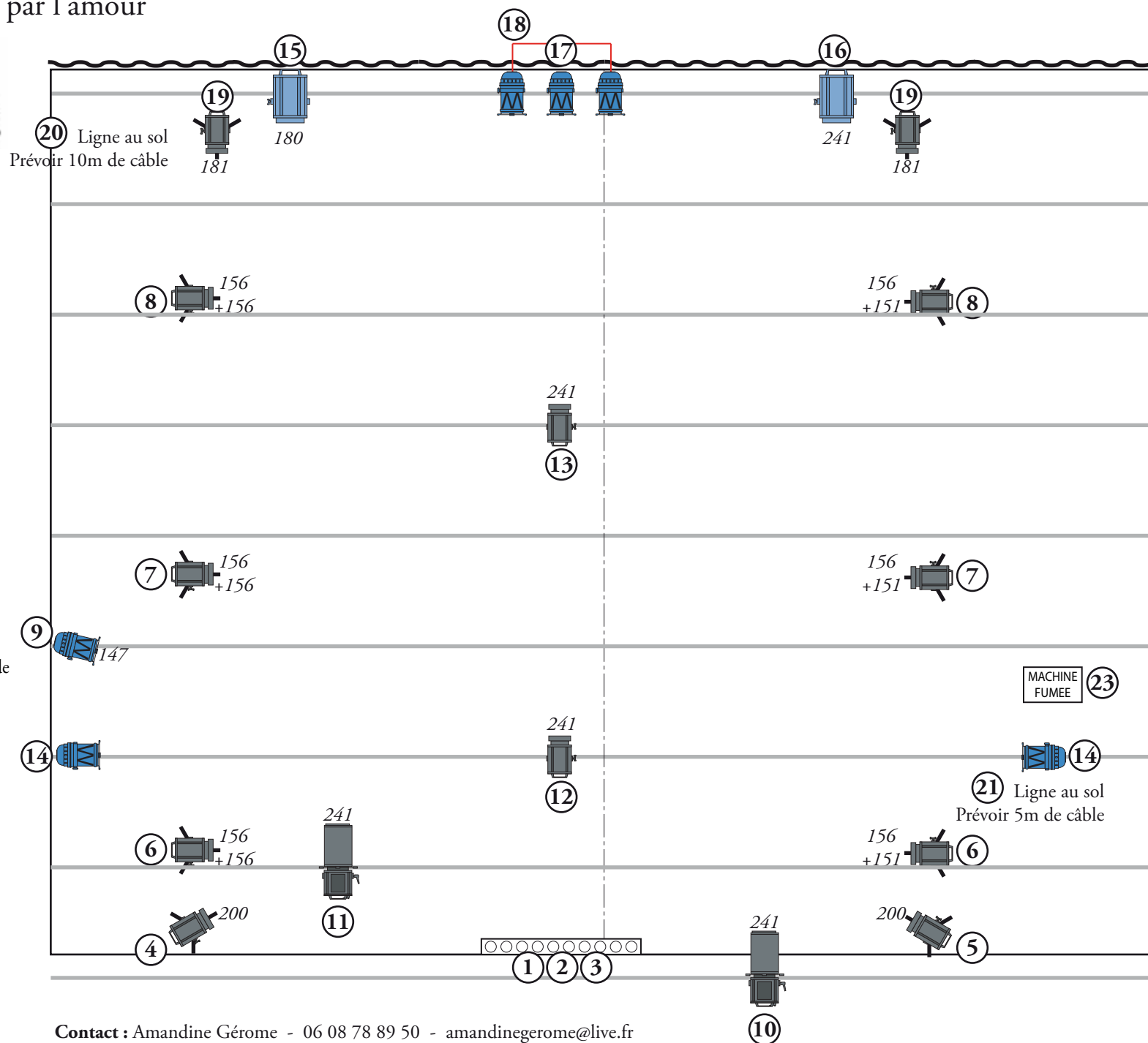
Durée	1h10												
Equipe	4 comédiens, 1 régisseur lumière.												
Défraiements	Un véhicule sur un trajet aller-retour Toulouse/Miramont-de-Quercy à 0.60€/km. Un véhicule au départ de Miramont de Quercy à 0.60€/km Repas et hébergement en chambre individuelle d'une équipe de 5 personnes.												
Loges	Un point d'eau, des toilettes, un miroir, un portant, des serviettes de toilette, des bouteilles d'eau, un catering (café, fruits frais dont bananes, fruits secs,...).												
Scène	Dimensions optimales : - Ouverture : 10m - Profondeur : 8m - Hauteur sous grill : 6m Dimensions minimales : - Ouverture : 8m - Profondeur : 6m - Hauteur sous grill : 4m Sol et fond de scène noirs / coulisses dépendrillonnées.												
Décor	Une cage (non démontable) : 123 x 128 x 173 (veiller à <b>vérifier les ouvertures de portes</b> ) Une piscine à balles.												
Technique	<b>La régie est placée sur scène</b> (coulisse avant-scène cour) La présence de 2 régisseurs d'accueil lumière et son est souhaitable. Le technicien son sera présent sur la représentation. Ce spectacle peut être présenté sous une forme réduite et autonome.  <b>Lumières</b> <b>Les lumières s'adaptent à la salle et au matériel disponible.</b> Transmettre le plan de salle, le plan de charge et la liste du matériel au régisseur. Prévoir une machine à fumée (à commande DMX).  <b>Son</b> Des systèmes de diffusion façade et retour égalisés de qualité (L-Acoustics, d&zb, NEXO...). Les retours seront placés au lointain, face public. Une régie numérique ou une régie analogique comprenant une reverbe. En coulisse avant-scène cour : un SM58 sur pied, un lecteur CD et une petite table de mixage.												
Montage	A l'arrivée du régisseur, les lumières doivent être pré-implantées, gélatinées et patchées.  1er service (4h) : réglages des lumières 2ème service (4h) : conduite lumière et raccords 3ème service (3h) : représentation et démontage												
Communication	25 affiches fournies. Les fichiers d'impression sont disponibles sur l'espace-pro du site.												
Coordonnées	<table><tr><td>Technique</td><td>Diffusion Nationale (Hors Midi-Pyrénées)</td><td>Diffusion Midi-Pyrénées</td></tr><tr><td>Amandine Gérome</td><td>Sonia Lindé</td><td>Charly Blanche</td></tr><tr><td>06 08 78 89 50</td><td>06 49 37 28 41</td><td>06 77 97 16 19</td></tr><tr><td>amandinegerome@live.fr</td><td>nansouk.diff@gmail.com</td><td>charlyblanche@yahoo.fr</td></tr></table>	Technique	Diffusion Nationale (Hors Midi-Pyrénées)	Diffusion Midi-Pyrénées	Amandine Gérome	Sonia Lindé	Charly Blanche	06 08 78 89 50	06 49 37 28 41	06 77 97 16 19	amandinegerome@live.fr	nansouk.diff@gmail.com	charlyblanche@yahoo.fr
Technique	Diffusion Nationale (Hors Midi-Pyrénées)	Diffusion Midi-Pyrénées											
Amandine Gérome	Sonia Lindé	Charly Blanche											
06 08 78 89 50	06 49 37 28 41	06 77 97 16 19											
amandinegerome@live.fr	nansouk.diff@gmail.com	charlyblanche@yahoo.fr											

c/o Association Nansouk - « Galdou » - 82190 Miramont de Quercy

[www.nansouk.com](http://www.nansouk.com)

N°Siret : 517 913 869 000 15 – APE 9001Z – Licence de 2ème catégorie : 1062414

# Plan de feu - Arlequin poli par l'amour



6 PAR64 en CP62

2 PC 2kW

13 PC 1kW

2 découpes 614

1 machine à fumée à commande DMX en 23

Platines

Salle gardée en 24 ou commande à côté du pupitre en régie

## Gélatines :

Lee 147, 151, 156, 180, 181, 200, 241

Rampe T10 apportée par la compagnie

# Plan de scène - Arlequin poli par l'amour

